

ВИДЕОСЕРВЕРЫ

SRS-VSR

КРАТКОЕ ОПИСАНИЕ



Москва, 2004 г.

Предназначение

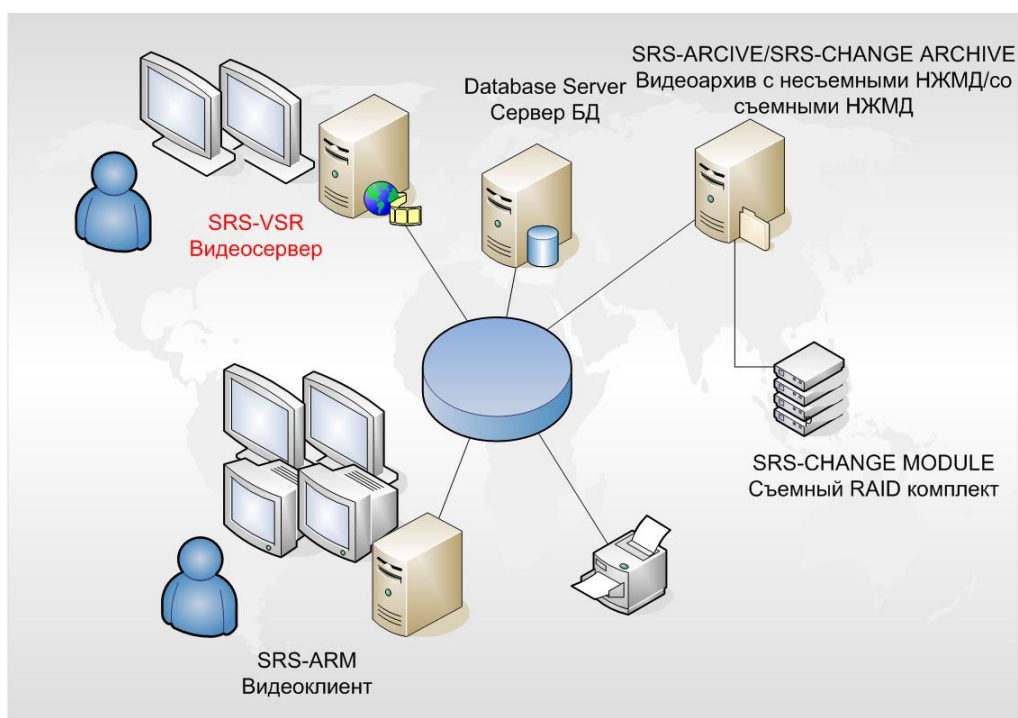
Видеосерверы - сервер сбора и предварительной обработки видеоинформации, поступающей от телевизионных камер (оцифровывание, сжатие, временное хранение), передача видеоинформации и команд управления по различным каналам связи; обеспечение удаленного доступа к текущей видеоинформации и видеоархиву работа в промышленных комплексах интегрированных систем безопасности.

Компания «Специальные решения и системы» выпускает видеосерверы нескольких серий:

- видеосерверы темпа STANDARD;
- видеосерверы темпа HIGH;
- видеосерверы темпа PREMIUM;
- видеосерверы темпа LIVE.

Отличительные особенности

- **высочайшее качество изображения** - применение технологии деинтерлейсинга для устранения «эффекта гребенки»
 - **оперативность** – мгновенный (с прямым доступом) поиск архивной информации в режиме диалога по признакам даты и времени, с графическим представлением
 - **эффективность** – интеграция с системой контроля доступа, охранно-пожарной сигнализацией
 - **удобство в работе** – DVD+RW привод для экспорта видеокладов, видеофрагментов на CD-R/W или DVD+R/W в режиме реального времени
 - **неограниченное количество** удаленных мест наблюдения и управления
 - **видеозапись** – непрерывная, по расписанию, по сигналу тревоги, по цифровому детектору движения
- (неограниченное количество зон детекции с независимой настройкой для каждой зоны)
 - **безопасность** – многоуровневая программно-аппаратная защита
 - **повышенная надежность** - ПО размещается на энергонезависимом, удароустойчивом Flash-диске
 - **бесперебойная работа** - аппаратный контроль «зависания» компьютера (WatchDog Timer)
 - **отказоустойчивость** – 100% продублированная система принудительной вентиляции корпуса жесткого диска (дисков).



Функциональные возможности

- внутренняя самодиагностика со звуковым и визуальным оповещением;
- передача видеоизображений и команд управления по различным каналам связи с использованием протокола TCP/IP;
- аппаратная автоматическая регулировка усиления уровня видеосигнала и программная динамическая подстройка яркости и контрастности под изменения условий освещенности;
- автоматическое переключение/отображение группы телекамер по заданному расписанию, по списку событий;
- отображение тревожных телекамер – всех или выборочно;
- регулировка нагрузки на ЛВС и передача несжатого и сжатого видео;
- работа по заранее созданным сценариям и макрокомандам;
- конфигурирование и управление системой;
- двойное шифрование видеоархива;
- защита паролем.

Исполнение

19" промышленный корпус

- 4U
- 5U
- 8U



Видосервер в исполнении 4U
Вид спереди



Вид сзади

Технические параметры

| | STANDARD | HIGH | PREMIUM | LIVE |
|---------------------------------------------------------|-------------------------------------------------------|---------------------|---------|---------------|
| Операционная система | Microsoft ® Windows ® XP Embedded | | | |
| Стандарт компрессии | Motion Wavelet (5 уровней) ¹ | | | |
| Тип компрессии | Программный Аппаратный | | | |
| Количество видеовходов | 8 16 32 48 64 | 8 16 24 32 | | 8 12 16 |
| Количество видеовыходов | 1/2 (опция) (SVGA/DVI) 12 управляемых (опция) | | | |
| Темп отображения и записи на каждую телекамеры (кадр/с) | 4 | 8 | 12,5 | 25 |
| Стандарт видеосигнала | PAL | | | |
| Разрешение видеокадров | 704x576 | | | |
| Количество аудиовходов/выходов | 64 (опция)/1 | | | |
| Входы/выходы тревоги | 16/16 (опция) | | | |
| Сетевое подключение, Гбит | 1 2 | | | |
| Сетевые протоколы | TCP/IP; SMTP | | | |
| Экспорт видеофрагментов/резервное копирование | Экспорт на CD-R/W и DVD±R/W Жесткий диск По ЛВС | | | |
| Температурный диапазон работы, °С | 0 ... + 50; 0 ... + 60 (опция) | | | |
| Габаритные размеры, мм | 483x177x500 (4U); 483x222x670 (5U); 483x356x572 (8U) | | | |
| Вес, кг | 35 (4U); 50 (5U); 60 (8U) | | | |

¹ Алгоритм Motion Wavelet передает разницу изменений между отдельными кадрами, что позволяет увеличить степень сжатия видеокадра от 5 до 50 раз. Данный алгоритм необходим для передачи видеоинформации по низкоскоростным каналам связи и при ведении долговременного архива.

Все видеосерверы готовы к работе – сконфигурированы, протестированы, комплектуются клавиатурой и мышью, операционной системой Microsoft ® Windows ® XP Embedded.